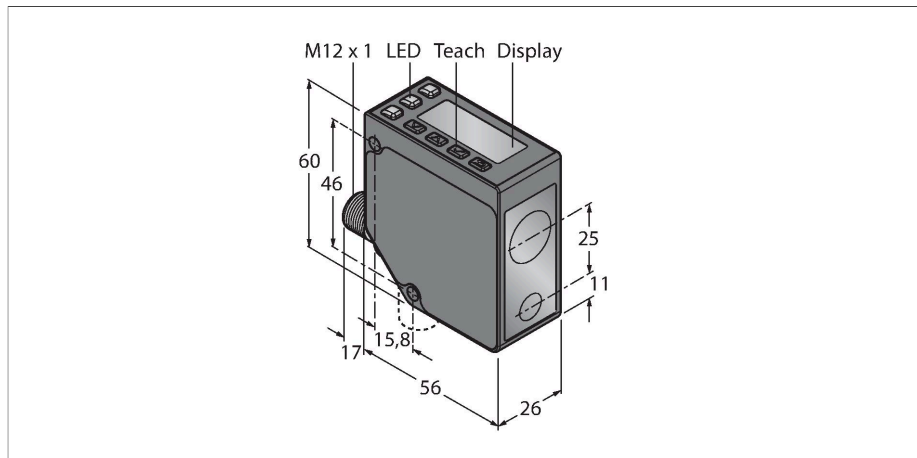


# LE250KC1Q

## Senzor fotoelectric – Sistem de scanare cu laser



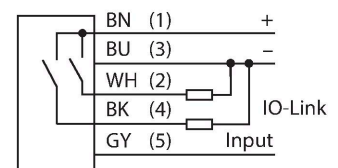
### Caracteristici tehnice

|                                      |                       |
|--------------------------------------|-----------------------|
| Tip                                  | LE250KC1Q             |
| Nr. ID                               | 3097767               |
| <b>Date optice</b>                   |                       |
| Funcție                              | Senzor de proximitate |
| Mod de operare                       | Triangulație          |
| Tipul de lumină                      | Roșu                  |
| Lungime de undă                      | 650 nm                |
| Clasa laser                          | ▲ 1                   |
| Rezoluție optică                     | 0.2 mm                |
| Repetabilitate                       | 0.1 mm                |
| Domeniu                              | 100...400 mm          |
| Imunitate lumină ambientală          | 5000 lux              |
| <b>Caracteristici electrice</b>      |                       |
| Tensiune de alimentare               | 12...30 Vcc           |
| Curent nominal de alimentare în c.c. | ≤ 70 mA               |
| Protecție la scurtcircuit            | Da                    |
| Protecție la alimentare inversă      | Da                    |
| Protocol de comunicație              | IO-Link               |
| Funcție de ieșire                    | Contact NO/NC, PNP    |
| Frecvență de comutație               | ≤ 250 Hz              |
| Timp de întârziere la alimentare     | ≤ 2 s                 |
| Timp de întârziere la alimentare     | ≤ 3000 ms             |
| Timp de răspuns caracteristic        | < 2 ms                |
| <b>IO-Link</b>                       |                       |
| Specificație IO-Link                 | V 1.1                 |
| IO-Link port type                    | Class A               |
| Communication mode                   | COM 2 (38.4 kBaud)    |

### Caracteristici

- Afișaj cu 2-linii, 8-segmente
- Conector cu posibilitate de rotire, tată M12 x 1, 5-pini
- Domeniu: 100...400 mm
- Categorie de laser 1, roșu, 650 nm, conform IEC 60825-1:2007
- Rezoluție la distanță de 100 mm - 250 mm: < 0.02 mm
- Rezoluție la distanță de 250 mm - 400 mm: < 0.2 mm
- Tensiune de alimentare: 12...30 Vcc
- 1 x ieșire digitală PNP cu comunicație IO-Link
- Transmisia valorii de proces și parametrizare via IO-link

### Diagramă de conexiuni



### Principiu de funcționare

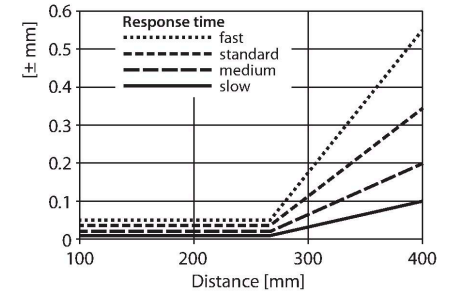
Senzorii laser pentru măsurarea distanței din seria LE250 măsoară distanța până la obiect de până la 400 mm. Dispozitivele sunt setate cu butoane pe carcasă. Afișajul încorporat este folosit pentru navigarea prin meniu și pentru afișarea distanței măsurate. Ieșirea în comutație este reprogramabilă iar ieșirea analogică este, în funcție de tip, fie concepută ca ieșire în curent, fie ca ieșire în tensiune. Conectorul integrat se poate roti cu 90°, motiv pentru care e ușor de montat. Senzorul cu led poate fi oprit prin intermediul meniului sau al firului gri (PIN 5). Același fir poate fi folosit la operarea a două dispozitive în modul sincron, ceea ce împiedică influența reciprocă. Acuratețea măsurătorii e de 0,02 mm la o

## Caracteristici tehnice

|                                 |                                                  |
|---------------------------------|--------------------------------------------------|
| Lungime date de proces          | 16 bit                                           |
| Tip de cadru                    | Tip_2_2                                          |
| Minimum cycle time              | 2 ms                                             |
| Function Pin 4                  | IO-Link                                          |
| Function Pin 2                  | DI                                               |
| Maximum cable length            | 20 m                                             |
| Profile support                 | Smart Sensor Profil                              |
| inclusă în SIDI GSDML           | Da                                               |
| <b>Caracteristici Mecanice</b>  |                                                  |
| Design                          | Rectangular, LE250                               |
| Dimensiuni                      | 56 x 26 x 77 mm                                  |
| Materialul carcasei             | Metal, Aliaj din zinc turnat sub presiune, Negru |
| Lentilă                         | plastic, Policarbonat                            |
| Conexiune electrică             | Conectori, M12 × 1, PVC                          |
| Număr de conductoare            | 5                                                |
| Temperatura mediului            | -20...+55 °C                                     |
| Temperatura de depozitare       | -30...+65 °C                                     |
| Umiditate relativă              | 90 %                                             |
| Clasă de protecție              | IP67                                             |
| Caracteristici speciale         | păstrare/suspendare                              |
| Indicator al tensiunii de lucru | LED, verde                                       |
| Indicare stare                  | LED, Galben                                      |
| <b>Teste/Certificări</b>        |                                                  |
| Certificări                     | CE, cULus listat                                 |

distanță de 250 mm și de 0,2 mm la o distanță de 400 mm.

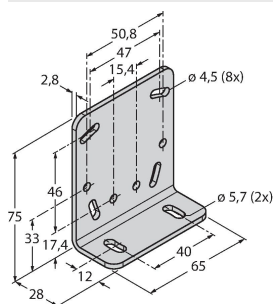
## Caracteristica "Excess gain"



## Accesorii

SMBLEL

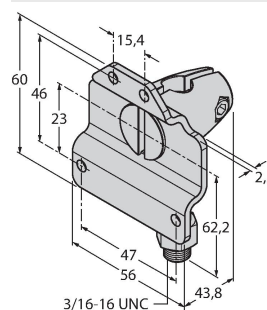
3086754



Suport de montare, rectangular, oțel inoxidabil, pentru montare laterală pe senzorii din seria LE250/550

SMBLEFA

3088226

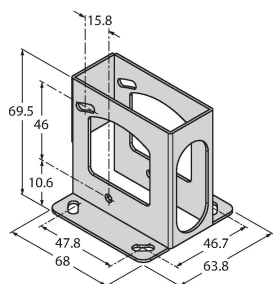


Suport de montare, rotativ, oțel inoxidabil, pentru senzorii seriilor LE250/550

## SMBLEU

3086755

Carcasă de protecție, oțel inoxidabil,  
pentru senzorii seriilor LE250/550



## Accesorii

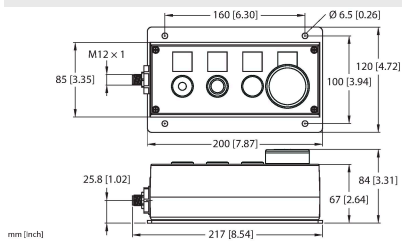
| Desen cu dimensiuni | Tip           | Nr. ID  |                                                                                                                                                                                                                                            |
|---------------------|---------------|---------|--------------------------------------------------------------------------------------------------------------------------------------------------------------------------------------------------------------------------------------------|
|                     | RKC4.5T-2/TEL | 6625016 | Cablu de conectare, mamă M12, drept, 5-pini, lungime cablu: 2 m, material manta: PVC, negru; certificare cULus; sunt disponibile alte lungimi și calități de cablu, pe <a href="http://www.turck.com">www.turck.com</a>                    |
|                     | WKC4.5T-2/TEL | 6625028 | Cablu de conectare, mamă M12, cu cot, 5-pini, lungime cablu: 2 m, material manta: PVC, negru; certificare cULus; sunt disponibile alte lungimi și calități de cablu, pe <a href="http://www.turck.com">www.turck.com</a>                   |
|                     | RKS4.5T-2/TEL | 6626361 | Cablu de conectare, conector mamă M12, drept, 5-pini, lungime cablu: 2 m, material manta: PVC, negru; ecranat; certificare cULus; sunt disponibile alte lungimi și calități de cablu, pe <a href="http://www.turck.com">www.turck.com</a>  |
|                     | WKS4.5T-2/TEL | 6626364 | Cablu de conectare, conector mamă M12, cu cot, 5-pini, lungime cablu: 2 m, material manta: PVC, negru; ecranat; certificare cULus; sunt disponibile alte lungimi și calități de cablu, pe <a href="http://www.turck.com">www.turck.com</a> |

## Accesorii

| Desen cu dimensiuni | Tip            | Nr. ID  |                                                                                                                                             |
|---------------------|----------------|---------|---------------------------------------------------------------------------------------------------------------------------------------------|
|                     | BL67-4IOL      | 6827386 | Modul master IO-Link cu 4-canale pentru sistem modular I/O BL67                                                                             |
|                     | BL20-E-4IOL    | 6827385 | Modul master IO-Link cu 4-canale pentru sistem modular I/O BL20                                                                             |
|                     | USB-2-IOL-0002 | 6825482 | Master IO-Link cu port USB integrat                                                                                                         |
|                     | TBIL-M1-16DXP  | 6814102 | 16-canale, hub I/O pentru conectarea a 16 semnale digitale PNP la un master IO-Link (intrare/ieșire selectabile liber pentru fiecare canal) |

| Desen cu dimensiuni | Tip                  | Nr. ID    |                                                                                                                                             |
|---------------------|----------------------|-----------|---------------------------------------------------------------------------------------------------------------------------------------------|
|                     | TBEN-S2-4IOL         | 6814024   | Modul compact I/O multiprotocol, Master IO-Link 1.1 Clasa A, 4 canale digitale PNP, universale, 0,5 A                                       |
|                     | OPIL-E4-IO2-FE01(DE) | 100029326 | Hub I/O 16-canale, pentru conectarea a 16 semnale digitale PNP la un master IO-Link (intrare/ieșire selectabile liber pentru fiecare canal) |
|                     | OPIL-E4-IO2-FE02     | 100029327 | Hub I/O 16-canale, pentru conectarea a 16 semnale digitale PNP la un master IO-Link (intrare/ieșire selectabile liber pentru fiecare canal) |
|                     | OPIL-E4-IO2-FE03     | 100029328 | Hub I/O 16-canale, pentru conectarea a 16 semnale digitale PNP la un master IO-Link (intrare/ieșire selectabile liber pentru fiecare canal) |
|                     | OPIL-E4-IO3-FE04     | 100036394 | Hub I/O 16-canale, pentru conectarea a 16 semnale digitale PNP la un master IO-Link (intrare/ieșire selectabile liber pentru fiecare canal) |
|                     | OPIL-E4-IO3-FE01     | 100036505 | Hub I/O 16-canale, pentru conectarea a 16 semnale digitale PNP la un master IO-Link (intrare/ieșire selectabile liber pentru fiecare canal) |
|                     | OPIL-E4-IO3-FE02     | 100036506 | Hub I/O 16-canale, pentru conectarea a 16 semnale digitale PNP la un master IO-Link (intrare/ieșire selectabile liber pentru fiecare canal) |

## Desen cu dimensiuni



## Tip

OPIL-E4-IO3-FE03

## Nr. ID

100036507

Hub I/O 16-canal, pentru conectarea a 16 semnale digitale PNP la un master IO-Link (intrare/ieșire selectabile liber pentru fiecare canal)