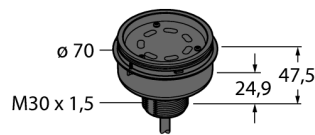


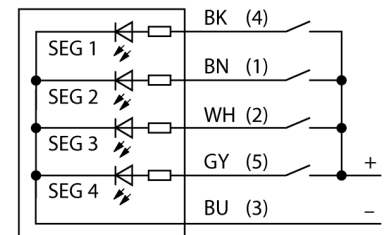
Voyant de signalisation LED colonne lumineuse modulaire Module de base avec récepteur radio intégré B-TL70DXN2-QP5C



| | |
|---|---|
| Type | B-TL70DXN2-QP5C |
| N° d'identification | 3094225 |
| Données de signal et d'affichage | |
| Objectif d'application | Voyant lumineux à LED |
| Fonction | Colonne |
| Réglable | Non |
| Données électriques | |
| Tension de service U_s | 12...30 VDC |
| Courant absorbé max. par couleur | 420 mA |
| Type d'entrée | PNP |
| Temps de réponse typique | < 180 ms |
| Données mécaniques | |
| Montage en cascade possible | Non |
| Format | tube lisse, TL70 |
| Dimensions | Ø 70 x 47.5 mm |
| Matériau de boîtier | Plastique, PC, gris |
| Raccordement électrique | Câble avec connecteur, M12 x 1, 0.15 m, PVC |
| Nombre de conducteurs | 5 |
| Température ambiante | -40...+50 °C |
| Humidité atmosphérique relative | 0...95% |
| Mode de protection | IP65 |
| Essais/Certificats | |
| Homologations | CE, liste UL |

- Boîtier plastique noir
- Mode de protection IP65
- Protection contre les interférences électromagnétiques et haute fréquence
- Câble, PVC, 150 mm avec connecteur, M12 x 1, 5 pôles
- élément d'arrêt inclus
- tension de service: 12...30 VDC
- module radio intégré
- nœud compatible DX80
- configuration par commutateur DIP

Schéma de raccordement



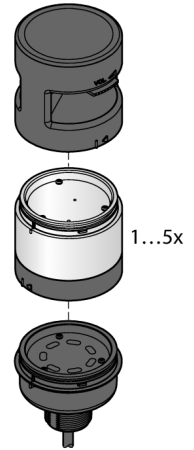
Principe de fonctionnement

Cette colonne lumineuse modulaire offre une multiplicité de variantes, ainsi qu'un montage simple dans une conception robuste. Chaque colonne lumineuse peut être composée de jusqu'à cinq éléments de couleurs et au choix d'une alarme. Tous les segments sont configurables par commutateur DIP.

Il y a 5 couleurs bleu (B), vert (G), rouge (R), jaune (Y) et blanc (W), pouvant être utilisées en combinaison arbitraire.

La position des segments peut être changée plus tard, de plus les voyants sont exten-

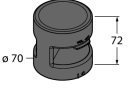
sibles. La connexion respective est sélectionnée par le module de base.
le schéma de raccordement indique une configuration de connexion PNP



Accessoires de fonction

| Type | No. d'identité | | Dimensions |
|-----------|----------------|---|---|
| SG-TL70-G | 3092211 | TL70 segment de couleur, couleur: vert |  |
| SG-TL70-Y | 3092212 | TL70 segment de couleur, couleur: jaune |  |
| SG-TL70-R | 3092213 | TL70 segment de couleur, couleur: rouge |  |
| SG-TL70-B | 3092214 | TL70 segment de couleur, couleur: bleu |  |
| SG-TL70-W | 3092215 | TL70 segment de couleur, couleur: blanc |  |

Accessoires de fonction

| Type | No. d'identité | | Dimensions |
|-----------|----------------|--------------------------|---|
| SG-TL70-A | 3092221 | TL70 segment audio, noir |  |